

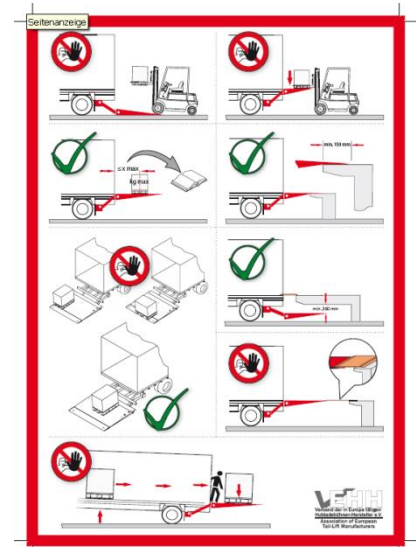
## Sachgerechte Nutzung von Ladebordwänden

(Quelle: Verband der in Europa tätigen Hubladebühnen Hersteller)

Lieber Kunde,

Eine nicht sachgemäße Nutzung von Hubladebühnen kann zu Unfällen und zu unnötigen Beschädigungen führen. Vor diesem Hintergrund hat der Verband der in Europa tätigen Hubladebühnen-Hersteller e.V. (VEHH) einen Aufkleber mit Piktogrammen entwickelt, auf dem für den Nutzer mögliche Fehlnutzungen/ -einsätze deutlich dokumentiert sind .

Der Aufkleber wird ab dem 01.03.2010 von den im VEHH zusammengeschlossenen Herstellern jeweils mit der Auslieferung einer neuen Hubladebühne zur Verfügung gestellt. Im Zuge der Montage der Hubladebühne soll dieser gut sichtbar für den späteren Nutzer im hinteren Bereich an der Innenseite des Aufbaus angebracht werden.



**Um Unfälle und Beschädigungen zu vermeiden, möchten wir Sie auf den sachgerechten Einsatz der Hubladebühne hinzuweisen. Darüber hinaus möchten wir an dieser Stelle generell auf die Notwendigkeit der Beachtung der Inhalte der Bedienungsanleitung hinweisen.**

**Unser Tipp:** Rüsten Sie Ihre Fahrzeuge mit dem Aufkleber aus und weisen Sie Ihre Fahrer ein

Die Aufkleber können Sie bei unserem Verkaufs-Team bestellen unter Tel.: **02630-966087**,

oder besuchen Sie unseren [Online-Shop](#)